

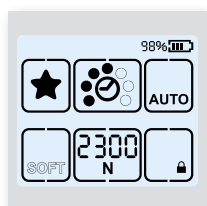
# OR-T 130 / OR-T 260 / OR-T 450

## SCHEMA DATI TECNICI

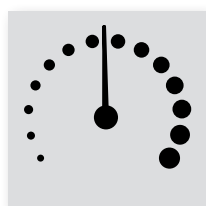
Apparecchio manuale per reggia plastica



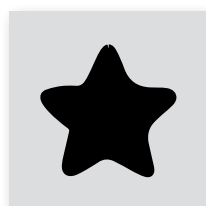
## CARATTERISTICHE



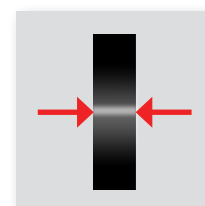
■ **Interfaccia utente full touch**  
Per una regolazione semplice dei parametri e informazioni sullo stato dell'apparecchio



■ **Velocità di tensionamento variabile**  
Controllata tramite la pressione del dito per merci sensibili



■ **Funzione di reggiatura preferita**  
Per cambiare rapidamente (one-touch) le impostazioni dell'apparecchio



■ **Indicazione di allineamento della reggia**  
Garantisce che la reggia sia inserita correttamente per una maggiore sicurezza del processo

**DATI TECNICI**



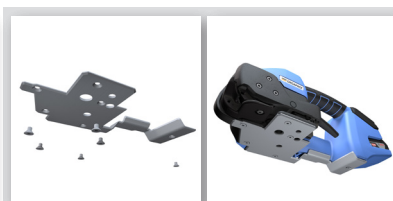
Apparecchi di reggiatura		OR-T 130	OR-T 260	OR-T 450
Modalità operativa		auto / semi / manuale	auto / semi / manuale	auto / semi / manuale
Tensionamento	Standard Soft	400–1200 N 150–750 N	900–2500 N 400–1360 N	1300–4500 N 400–1600 N
Velocità di tensionamento variabile		0–290 mm/s	0–220 mm/s	0–120 mm/s
Peso (incl. batteria)		3,6 kg	3,8 kg	4,3 kg
Dimensioni (Lun. x Lar. x Alt.)		370 x 141x 135 mm	370 x 141 x 135 mm	370 x 143 x 135 mm
Temperatura operativa		Da -10°C a +40°C	Da -10°C a +40°C	Da -10°C a +40°C
Umidità relativa		Fino al 90%	Fino al 90%	Fino al 90%
Batteria / caricabatteria				
Tipo di caricabatteria		Bosch	Bosch	Bosch
Voltaggio caricabatteria		100 o 110 o 230 V	100 o 110 o 230 V	100 o 110 o 230 V
Tempo di ricarica		15–30 min	15–30 min	25–35 min
Tipo di batteria		Bosch Li-Ion 18 V, 2,0 Ah	Bosch Li-Ion 18 V, 2,0 Ah	Bosch Li-Ion 18 V, 4,0 Ah
Cicli per ogni ricarica		800	800	800
· Bassa tensione		600	400	500
· Tensione media		400	200	300
· Alta tensione				
Reggia				
Reggia		PET (poliestere) PP (polipropilene)	PET (poliestere) PP (polipropilene)	PET (poliestere) PP (polipropilene)
Larghezza		9–10, 12–13 mm	12–13, 15–16 mm	15–16, 18–19 mm
Spessore		PET 0,4–0,8 mm PP 0,5–0,8 mm	0,5–1,0 mm	0,8–1,3 mm
Altre caratteristiche				
Indicazione in tempo reale della forza di tensionamento applicata		•	•	•
Velocità di tensionamento variabile		•	•	•
Selezione di reggiatura preferita		•	•	•
Indicazione a colori sul display per le informazioni sullo stato dell'apparecchio		•	•	•
Indicazione di allineamento della reggia		•	•	•
Foro soffiaggio polvere reggia		•	•	•
Protezione della batteria		•	•	•
Saldatura a 0 tensionamento		•	•	•

**ACCESSORI**



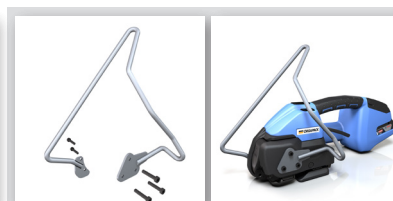
■ **Copertura interfaccia utente**

Per una protezione aggiuntiva negli ambienti più ostili



■ **Piastra di protezione**

Per l'uso su superfici abrasive



■ **Arco di sospensione**

Per postazioni fisse

