

## SOLUZIONI COMPONIBILI PER CONTROLLO STATISTICO

# KDQ

## Sistemi per controllo statistico

- ✓ Fino a 5 bilance collegabili, sia analitiche che analogiche
- ✓ Controllo volume in ml
- ✓ Archivio 1000 Articoli
- ✓ Gestione contemporanea di 10 linee di produzione
- ✓ Stampa dei risultati di campionamento, giudizio, peso medio e deviazione standard

✓ **CE M**



In conformità al  
DPR 26/5/80 n° 391  
del 25/10/78 n° 690

**Soluzione per controllo statistico legale (come da legge CEE 76/211) o per controllo statistico personalizzato, ideale per la verifica veloce e sicura del peso dei preconfezionati in produzione e per il controllo della produzione in caso di confezioni con peso meccanicamente predeterminato.**

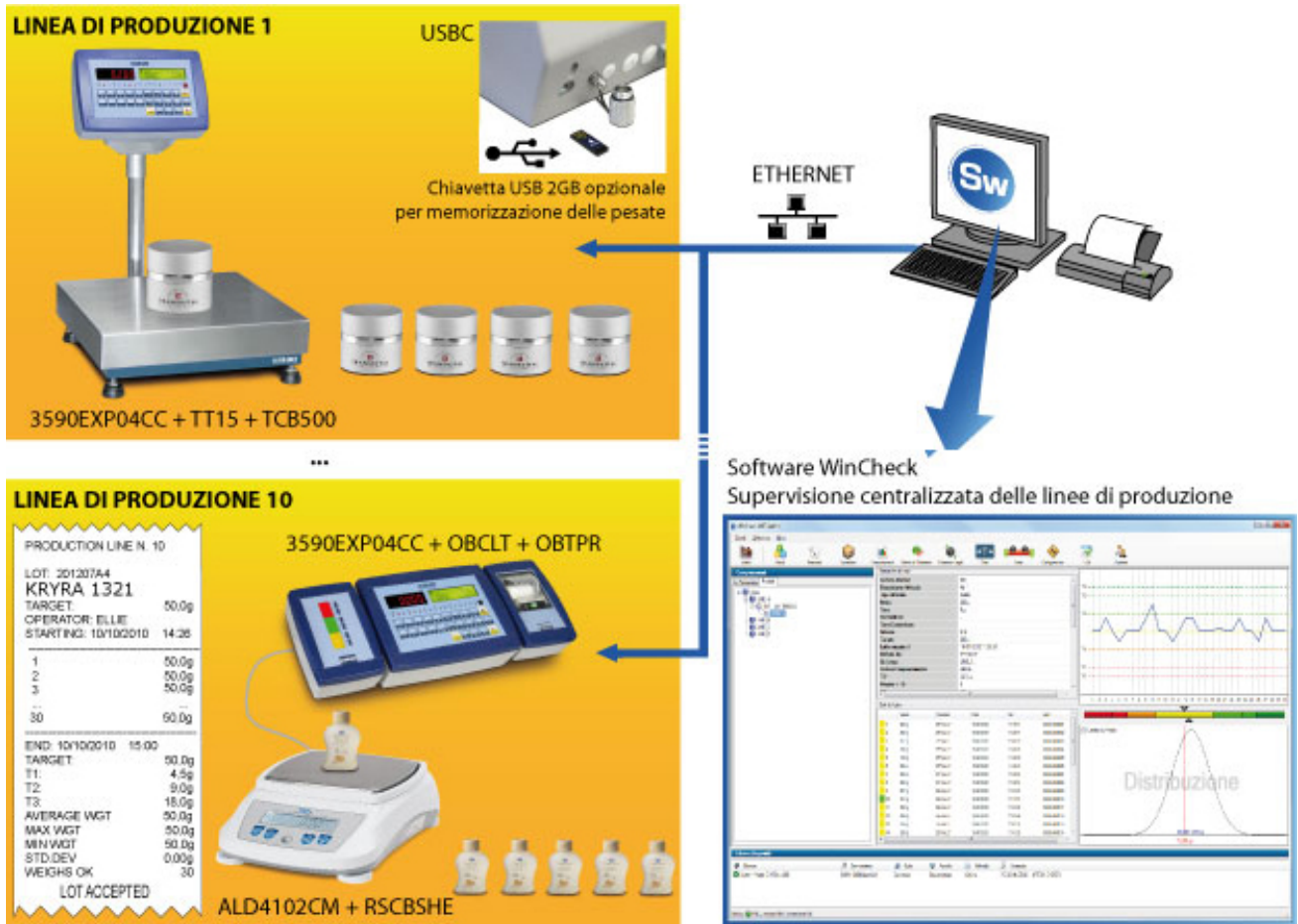
**E' possibile creare la propria soluzione su misura, scegliendo l'indicatore di peso e la piattaforma più idonea tra quelli indicati nelle tabelle a seguire. Il sistema può essere inoltre arricchito e potenziato attraverso le numerose opzioni disponibili.**

### FUNZIONI PRINCIPALI

- **Funzioni di controllo statistico, per uso interno o a norma di legge:**
  - Funzione di controllo statistico, selezionabile fra PERSONALIZZATO o a NORMA DI LEGGE (come da DPR 26/5/80 n° 391 della legge 25/10/78 n° 690) con criterio di accettazione/rifiuto del lotto in esame.
  - Controllo di legge DISTRUTTIVO o NON DISTRUTTIVO (selezionabile).
  - Calcolo e stampa del resoconto del lotto e della deviazione standard.
  - Controllo quantità in ml tramite l'inserimento di un coefficiente di densità per ogni articolo.
  - Gestione linee di produzione: è possibile gestire fino a 10 prodotti contemporaneamente su una singola bilancia o su più bilance (max 1 bilancia per ogni linea).
- **Collegamento fino a 5 bilance indipendenti omologate**, che permettono di controllare con lo stesso sistema di pesatura tutte le fasce di peso previste dalla legge.
- **Tara autopesata**, preimpostabile (diretta o calcolata), manuale o automatica; funzione di annullamento automatico della tara a fine operazione di pesatura.
- **Funzioni di totalizzazione** in carico, manuale o automatica, a stabilità di peso oppure solo se in tolleranza.
- **4 livelli di totale** azzerabili e stampabili in modo indipendente: totale parziale, generale, gran totale, totale per articolo.

- **Selezione dei dati visualizzati sul display LCD grafico** (totali, progressivi, peso...);
- **Funzioni della tastiera completamente configurabili** secondo le esigenze del cliente.
- **15 testi ID (IDentificazione) configurabili e stampabili**, ognuno di 16 caratteri, esempio: Codice, ID lotto, ID operatore, numero turno.
- **Archivio 1000 articoli** con 3 descrizioni alfanumeriche di 20 caratteri, coefficiente di densità, peso nominale, tre livelli di tolleranza +/- (T1, T2, T3), tara associata.
- **Stampa completamente programmabile**

## SCHEMA APPLICATIVO



## Indicatore di peso

Codice	Descrizione
<b>3590EXP04CC</b>	Indicatore di peso in versione AF04 per sistemi di controllo statistico di preconfezionati, con contenitore in ABS IP65, tastiera a 25 tasti, display a LED e display LCD grafico.
<b>3590EXT04BC</b>	Indicatore di peso in versione AF04 per sistemi di controllo statistico di preconfezionati, con contenitore in acciaio INOX IP68, tastiera a 25 tasti, display a LED e display LCD grafico.
<b>CPWETAFA04</b>	Indicatore di peso in versione AF04 per sistemi di controllo statistico di preconfezionati, con contenitore in acciaio INOX IP68, tastiera a 25 tasti, display LCD grafico retroilluminato e semaforo integrato di serie.
<b>CPWETFAF04</b>	Indicatore di peso in versione AF04 per sistemi di controllo statistico di preconfezionati, con contenitore in acciaio INOX IP68, tastiera a 25 tasti, display LCD grafico retroilluminato, semaforo a 3 vie, 8 ingressi e 16 uscite programmabili.

## Piattaforma di pesatura

Confezioni	l x w x h	Max	d	d* HR	CE-M*	CE-M*	CE-M*	CE-M*
------------	-----------	-----	---	-------	-------	-------	-------	-------

Codice	MIN/MAX	(mm)	(g)	(g)	(g)	3000e (g)	2x3000e (g)	6000e (g)	2x6000e (g)
ALD4102CM	< 50g	168 x 180	4100	0,01	--	0,1	--	--	--
RPLC1	50g-1,5kg	Ø=178, h=45	1500	0,2	0,05	0,5	--	--	--
TS3	200g-3kg	230x330x93	3000	0,5	0,1	1	--	--	--
TT6	2 - 6 kg	330x330x93	6000	1	0,2	2	1 / 2	1	--
TT15	2 - 15 kg	330x330x93	15000	2	0,5	5	2 / 5	--	--
TT30	5 - 30 kg	330x330x93	30000	5	1	10	5 / 10	2	2-5

(\* ) Queste divisioni sono ottenibili solo con le relative opzioni.

#### Servizio di omologazione

Codice	Descrizione
<b>ECEM1A</b>	Omologazione CE-M 3000e con Verifica Prima e prima Verifica Periodica inclusa (Validità 3 anni) per bilance classe III o IIII, con portata da 1 a 30 kg.
<b>ECEM2A</b>	Omologazione CE-M 2x3000e con Verifica Prima e prima Verifica Periodica inclusa (Validità 3 anni) per bilance classe III o IIII, con portata da 1 a 30 kg.
<b>ECEM1A6</b>	Omologazione CE-M 6000e con Verifica Prima e prima Verifica Periodica inclusa (Validità 3 anni) per bilance classe III o IIII, con portata da 1 a 30 kg.
<b>ECEM2A6</b>	Omologazione CE-M 2x6000e con Verifica Prima e prima Verifica Periodica inclusa (Validità 3 anni) per bilance classe III o IIII, con portata da 1 a 30 kg.

#### Memorizzazione delle pesate e servizio di personalizzazione dei dati

Codice	Descrizione
<b>USBC</b>	Kit porta USB integrata all'interno dell'indicatore, completa di chiave USB per PC, con memoria da 2GB.
<b>SWM</b>	Software per PC "WeiMonitor" per monitoraggio e registrazione in tempo reale di tutte le pesate eseguite sulla bilancia collegata.
<b>PRNSERV</b>	Servizio di personalizzazione di stampa di max 4 formati, per stampanti OBTPR../OBMMC/OBMDP/TM295/LX300. PREZZO NETTO.

#### Interfacce di comunicazione

Codice	Descrizione
<b>ETH</b>	Interfaccia interna Ethernet, con velocità 10-100 Mbps, protocolli TCP, UDP, IP, ARP, ICMP, Ethernet Mac.
<b>WIFIT</b>	Interfaccia interna WiFi per collegamento senza fili (tramite access point) al sistema informatico aziendale.
<b>BLTH</b>	Interfaccia Bluetooth integrata nello strumento, per connessione wireless con PC portatile o palmare.
<b>USBMB</b>	Interfaccia USB, in alternativa al connettore RJ standard, per connessione rapida dell'indicatore a PC.

#### Cavi di connessione

Codice	Descrizione
<b>USBCABMB</b>	Cavo USB, lunghezza 1m, per la connessione tra indicatore e PC (per interfaccia USBMB).
<b>RSCBRJ</b>	Cavo seriale RS232/C I= 1,5 m, per collegamento indicatore di peso a PC, completo di connettore DB9 (9 poli) lato PC e connettore RJ lato indicatore.
<b>ETHCBRJ</b>	Cavo Ethernet lunghezza 1,5 m, per connessione tra indicatore e rete PC. Completo di pressacavo.
<b>RSCBSHE</b>	Cavo lungo 1,5m per collegamento bilance serie ALD a indicatori serie 3590E.

#### Stampanti/ Etichettatrici e servizio di personalizzazione dell'etichetta

Codice	Descrizione
<b>LP542S</b>	Etichettatrice termica con spellicolatore, cavo RS232 da 1,5 m per collegamento a indicatore, alimentatore esterno 100/240 Vac.
<b>SMTPLUS</b>	Etichettatrice industriale a trasferimento termico o diretto, con cavo RS232 da 1,5 m per collegamento a indicatore, alimentatore interno 100/240 Vac.

<b>OBTPRP</b>	Stampante termica per montaggio solidale a indicatore di peso, con contenitore in ABS, cavo di collegamento, alimentazione da indicatore.
<b>TPRXT</b>	Stampante termica per montaggio solidale a indicatore di peso, con contenitore in acciaio INOX IP65 e sportello di protezione contro spruzzi e polvere, per ambienti gravosi o ad elevato grado di igiene. Alimentazione da indicatore.
<b>PRNSERV</b>	Servizio di personalizzazione di stampa di max 4 formati, per stampanti OBTPR../OBMMC/OBMDP/TM295/LX300. PREZZO NETTO.
<b>APRNSERV</b>	Servizio di personalizzazione di stampa di max 4 formati, per etichettatrici LP542S/SMTPLUS. PREZZO NETTO

### Semaforo solidale (solo per indicatori serie 3590E)

<b>Codice</b>	<b>Descrizione</b>
<b>OBCLTP</b>	Semaforo a 3 vie con segnale acustico di allarme, per montaggio solidale a indicatore di peso, con contenitore in ABS, cavo di collegamento, alimentazione da indicatore.

### Colonne di supporto per indicatore / staffe di fissaggio

<b>Codice</b>	<b>Descrizione</b>
<b>TCA350</b>	Colonna di sostegno h= 350mm in acciaio INOX per montaggio solidale, completa di staffa di supporto per indicatori serie DFWL, DFWLI, CPWET, TRI.
<b>TCA500</b>	Colonna di sostegno h= 500mm in acciaio INOX per montaggio solidale, completa di staffa di fissaggio per indicatori serie DFWL, DFWLI, CPWET, TRI.
<b>TCA700</b>	Colonna di sostegno h= 700mm in acciaio INOX per montaggio solidale, completa di staffa di supporto per indicatori serie DFWL, DFWLI, CPWET, TRI.
<b>TCB350</b>	Colonna di sostegno h= 350mm in acciaio INOX per montaggio solidale, completa di staffa di supporto per indicatori serie DFW e 3590E.
<b>TCB500</b>	Colonna di sostegno h= 500mm in acciaio INOX per montaggio solidale, completa di staffa di supporto per indicatori serie DFW e 3590E.
<b>TCB700</b>	Colonna di sostegno h= 700mm in acciaio INOX per montaggio solidale, completa di staffa di supporto per indicatori serie DFW e 3590E.
<b>STFA12</b>	Staffa di fissaggio in acciaio INOX per il montaggio su colonna della batteria ATEX. Compatibile con "DFWBP76ATEXC" e "BP6ESTATEX3GD".
<b>STFR</b>	Staffa di fissaggio in acciaio INOX per montaggio dell'indicatore di peso a parete, con inclinazione regolabile.

### Tastiera PC / Lettore di codici a barre e cavo PS2

<b>Codice</b>	<b>Descrizione</b>
<b>KBCBCE</b>	Cavo con connettore mini DIN per tastiera PC o lettore di Barcode.
<b>PCKBRD</b>	Tastiera PC tipo QWERTY. Necessita di cavo mini DIN.
<b>SCCD</b>	Scanner per barcode UPC/EAN, Code 39, 39 Full ASCII, 128 ed altri. Larghezza di lettura 80mm, distanza max 20mm/20mil. Necessita di cavo mini DIN.